

検 査 と 健 康 展

日 10:00
~16:00

in TOYAMA 1 2

会場：グランドプラザ（富山大和）

★参加無料★お申込み不要★

※ご来場多数の場合は、早めに締め切らせていただきます。



体験しよう

血管年齢検査

骨年齢検査

検体採取



血管と骨の年齢を調べてみよう

※人数制限を設ける可能性があります

人体モデルで検体採取してみよう

認知症検査



物忘れ、気になりませんか？

※詳細は当日体験コーナーにて掲載

個人防護具の着用



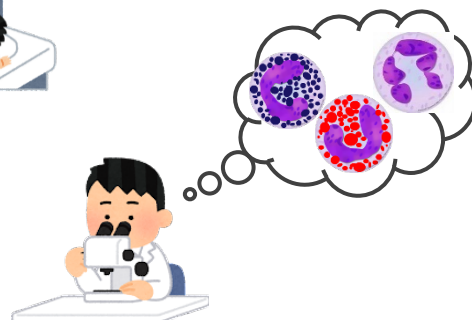
臨床検査技師とは？



♪ パネルで臨床検査をご紹介します！

♪ 進学相談を行います！

※近県の大学による相談会の実施



最後にアンケートのご記入をお願いいたします。

主催：一般社団法人 富山県臨床検査技師会 一般社団法人 日本臨床衛生検査技師会
共催：日本臨床検査専門医会 日本臨床検査振興協議会
後援：厚生労働省 日本医師会 日本看護協会 日本病院会 全日本病院協会 日本臨床検査医学会
日本臨床検査薬協会 日本臨床検査薬卸連合会 日本衛生検査所協会 富山県医師会
富山県 富山市

★お問い合わせ先：富山県臨床検査技師会 公益部 担当辻田 076 (429) 4309

