

検査と健康展

11/20日 10:00 ~ 16:00 in TOYAMA 2022

会場：富山駅 南北自由通路（あいの風高架下、新幹線高架下）

★参加無料★お申込み不要★

※ご来場多数の場合は、早めに締め切らせていただきます。



体験しよう

血液型測定



模擬検体で血液型を測ってみよう

検体採取



人体モデルで検体採取してみよう

サーモグラフィ



皮膚表面の温度分布を測ってみよう

認知症検査



物忘れ、気になりませんか？

个人防护具（PPE）
を着てみよう



適切な着脱方法を
学ぼう 写真撮影可

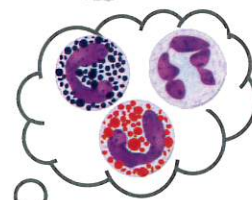
新型コロナウイルス
PCR 検査器を見てみよう

どのように検査が
行われているの？



臨床検査技師とは？

- ♪ パネルで臨床検査をご紹介
- ♪ あなたも臨床検査技師を目指しませんか？



最後にアンケートのご記入をお願いします。

主催：一般社団法人 富山県臨床検査技師会 一般社団法人 日本臨床衛生検査技師会

共催：日本臨床検査専門医会 日本臨床検査振興協議会

後援：厚生労働省 日本医師会 日本看護協会 日本病院会 全日本病院協会 日本臨床検査医学会

日本臨床検査薬協会 日本臨床検査薬卸連合会 日本衛生検査所協会 富山県医師会

★お問い合わせ先：富山県臨床検査技師会 公益部 担当 辻田 076 (429) 4309

