

PH WEB Seminar

心エコー講座

-SHIN ECHOZA Part 2-

~**右心系**の重要性にフォーカスして~

本セミナーでは実際の手技をWEB配信しながらエコー画像の取り方のコツ・読み方について、先生よりわかりやすくご解説いただきます。

10月22日 **金** 18:30~19:30

座長： **森 三佳** 先生
金沢大学附属病院 検査部 助教

演者： **寺上 貴子** 先生
金沢大学附属病院 検査部 主任臨床検査技師

第1部

18:30~19:00

「肺高血圧の評価でみるべきもの」

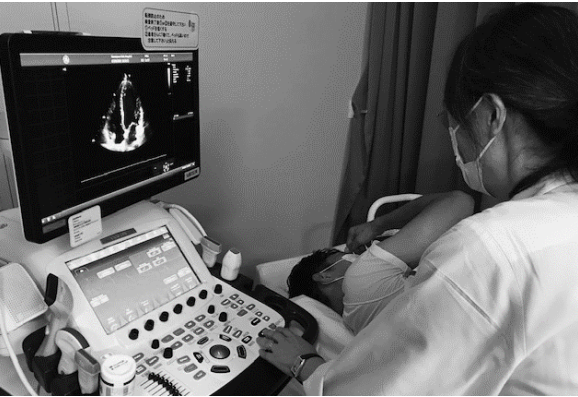
第2部

19:00~19:30

「心エコー
ハンズオンセミナー」

共催

日本新薬株式会社 / ヤンセンファーマ株式会社 / GE Healthcare





「PH Web Seminar 心エコー講座 Part 2」 視聴方法のご案内

Step1 : ウェビナー登録 (事前登録、当日登録ともに可能)

下記URL or コードからログイン頂き、必要事項をご記入の上、ご登録をお願いします
事前登録頂いた場合、ご指定のメールアドレスにリマインド通知が届きます

<https://bit.ly/3eDIIHf> 【ディー・エル(小)・アイ・エイチ・エフ(小)】

名* 姓*

メールアドレス* メールアドレスを再入力*

ご施設名*

ハンズオンセミナーの参加について*

研修として受講 (受講者番号を割り当て、講師と意見交換しながら参加する形式です)

ウェビナーとして聴講 (音声通信はせず視聴頂き、質問はチャットで行う形式です)

ハンズオンセミナーで取り上げてほしい項目にチェック下さい。(複数選択可)

右房圧の推定 (下大静脈、肝静脈血流、三尖弁輪移動速度)

右室圧の推定 (三尖弁逆流の血流速度波形) ...他 選択肢あり



お名前とメールアドレス、ご施設他をご入力の後、ハンズオンセミナーに関するアンケートにご回答頂き、「登録」をクリックください。

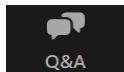
推奨ブラウザ : Google Chrome

* Google Chromeからのアクセスをお薦めさせて頂いております。

Google Chrome以外からのアクセスの際は、稀に音声やスライドがご覧頂けない場合がございます

<質問に関するお願い>

- ご講演に関するご質問は随時、ZOOM画面下の【Q&A】ボタンより受け付けております
- ハンズオンセミナーに双方向で参加される方は【挙手】頂き、指名の後【ミュート解除】にてご発言下さい



※ 時間の都合上、全てのご質問に答えることができない場合がございます

Step2 : ウェビナーへのログイン

ウェビナーへのご登録後、ご指定のメールアドレスにログイン案内の通知が届きます
「ウェビナーに参加」をクリック後、下記のID/パスコードのご入力をお願いします

PH Web Seminar 心エコー講座 -SHIN ECHOZA Part2-

日時 2021年9月10日 06:30 PM 大阪、札幌、東京 大阪、札幌、東京

ウェビナー ID 965 9040 7359

パスコード 0910

1. PC、Mac、iPad、または Android から参加する

[ウェビナーに参加](#)

ミーティングID

965 9040 7359

ミーティングパスコード

1022



タブレット
スマートフォン
からご視聴頂く場合

ZOOM Cloud Meetingsの
無料アプリが必要です
アクセス後、
自動的にアプリの
ダウンロード画面となります

視聴に関するお問い合わせ先 (日本新薬 小林)

☎ 080-5786-8357 ✉ sh.kobayashi@po.nippon-shinyaku.co.jp

ご登録頂いた情報は、本セミナーの運営のみに使用致します